

新たに保険適用となった CAD/CAMブリッジの概要と臨床報告



講師 末瀬 一彦

日本デジタル歯科学会 理事長

略 歴

1980年3月 大阪歯科大学大学院 修了
 1990年4月 大阪歯科大学歯科補綴学第2講座 講師 (~1997)
 1997年4月 大阪歯科大学歯科技工士専門学校 校長 (~2016)
 2008年4月 大阪歯科大学歯科衛生士専門学校 校長 (~2014)
 2014年1月 大阪歯科大学歯科審美学室 教授 (~2017)
 広島大学歯学部 客員教授
 2017年4月 大阪歯科大学、昭和大学歯学部 客員教授
 東京医科歯科大学 非常勤講師
 岡山歯科技工学院 非常勤講師

2019年7月 奈良歯科衛生士専門学校 理事長
 2020年1月 京都インプラント研究所 所長
 2021年6月 (一社)奈良県歯科医師会 会長 (~2025)
 2022年4月 近畿北陸歯科医療管理学会 会長
 2023年6月 (公社)日本歯科医師会 常務理事
 2024年4月 鶴見大学歯学部 臨床教授

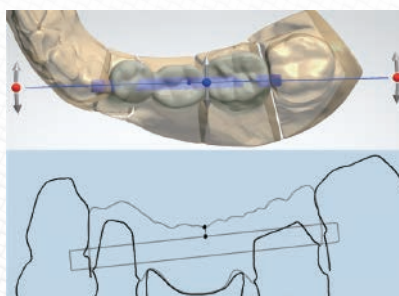


所属学会

日本歯科医学会、日本デジタル歯科学会、日本歯科技工学会、日本歯科産業学会、全国歯科技工士教育協議会、日本補綴歯科学会、日本歯科理工学会、日本歯科審美学会、日本接着歯学会、日本歯科医療管理学会、日本老年歯科医学会

歯科医療従事者のみなさまの「今知りたい」を詳しく解説

- ▶ 既収載技術との比較
- ▶ CAD/CAMブリッジ用材料の製品特長
- ▶ 支台歯形成のポイント
- ▶ 臨床例の紹介 など



芯材の配置



第2回 10:30 ~ 12:00 (開場 10:00)

定員 80名

東京 7月5日(日)
お申し込みはお早めに!

アーバンネット神田カンファレンス
2階「カンファレンス2A」

JR・銀座線神田駅から徒歩2分

神田駅西口から東京駅方面に歩いて2分



会場アクセス



KZR-CAD ファイバーブロック シンボー 管理医療機器 歯科切削加工用レジン材料 認証番号: 305AKBZX00011000 製造販売元: YAMAKIN 株式会社 〒781-5451 高知県香南市香我美町上分字大谷 1090-3

お申し込み方法

お申し込みは二次元コードまたは下記 URL から。
ご予約が完了いたしましたらメールでご連絡いたします。

<https://www.yamakin-gold.co.jp/qr/2026/bridge.html>

主催: YAMAKIN

後援: ヤマキン学術文化振興財団

